



广东荣钢综合产品手册

广东荣钢管道科技有限公司



广东荣钢管道科技有限公司简介

广东荣钢集团创建于 1994 年。广东荣钢管道科技有限公司位于佛山市南海区里水镇和顺石塘村桃北工业园 2 号，厂房及仓储占地面积 100 亩，是主要生产、经营“荣钢”牌消防级系列钢管（热浸镀锌消防钢管、热浸镀锌加厚钢管、热浸镀锌高压无缝钢管、EP 环氧树脂涂覆钢管）；“荣钢”牌给水系列钢管（承插式全自锚抗震型柔性接口钢管、给水衬塑复合钢管、涂塑复合钢管、内外涂塑复合钢管）；以及“荣钢”牌镀锌钢制电线导管、四级热镀锌电线导管、电力涂塑钢管等系列产品。“荣钢”牌钢管系列产品被广泛应用于消防、供水、通信、电力、市政排污、地铁、高铁、钢结构等建筑用钢管领域。

荣钢以“为天下绿色建筑，专业铸造每一支钢管”为使命；

“7（天）+24（小时）”的售前售后服务方式为客户提供多快好省的服务体验。

行业贡献：

中华人民共和国国家行业标准 CJ/T120-2016 《给水涂塑复合钢管》参编单位

中华人民共和国国家行业标准 CJ/T192-2017 《内衬不锈钢复合钢管》参编单位

荣获以下权威认证证书：

《ISO9001 质量管理体系认证》 《OHSAS18001 职业健康安全管理体系认证》

《ISO14001 环境管理体系认证》 《广东省守合同重信用企业》

《AAA 级企业信用等级证书》 《高新技术企业》

《广东省名牌》 《品牌贡献奖》 《细分行业龙头行业》 《科技创新先进企业》

《CQTA 品质验证证书》 《质量信得过产品》 《全国给排水行业名牌》

获得行业荣誉：

“中国建筑金属结构协会给排水设备分会管道委员会”副主任委员

“广州市质量检验协会”会员单位

“佛山市钢管行业协会”常务副会长兼秘书长单位

“佛山市工程造价与招标协会”优秀建材供应商会员单位

获广东省饮用水卫生许可批件：

粤卫水字【2018】-05-第 S0004 号

粤卫水字【2018】-05-第 S0005 号



通过ISO9001:2015国际质量管理体系认证

消防管道 荣钢铸造



荣钢牌热镀锌钢管

广东荣钢管道科技有限公司
Guangdong Ronggang Pipeline Technology Co.,Ltd

（一）消防钢管系列



品名：荣钢牌热镀锌钢管（消防专用管）

产品执行标准：GB/T3091-2015

钢号：Q235A

长度：6米/支

公称口径：DN15~DN300

产品特点：

1.热镀锌钢管具有良好的抗腐蚀性能。镀锌层附着于焊接钢管的内外表面，使其具有良好的抗腐蚀性能，能有效地延长管道使用寿命。在一般的环境下，镀锌层可达到正常的防腐要求。

2.热镀锌钢管具有良好的机械强度。热镀锌钢管具有与焊接钢管同等优良的机械强度，对冲击、弯曲、压力和强度的外来影响，具有较强的承受力。

产品应用领域：

荣钢牌热镀锌钢管广泛地应用于：消防给水、排水、燃气、燃气管道、通信电缆管道、电气管道、空调管道及钢结构工程。



品名：荣钢牌热浸镀锌加厚钢管（消防专用管）

产品执行标准：GB/T3091-2015

钢号：Q235A

长度：6米/支

公称口径：DN25~DN300

产品特点：

- 1.热浸镀锌加厚钢管具有良好的抗腐蚀性能。镀锌层附着于焊接钢管的内外面，使其具有良好的抗腐蚀性能，能有效地延长管道使用寿命。在一般的环境下，镀锌层可达到正常的防腐要求。
- 2.热浸镀锌加厚钢管具有良好的机械强度。热浸镀锌加厚钢管具有与焊接钢管同等优良的机械强度，对冲击、弯曲、压力和强度的外来影响，具有较强的承受力。

产品应用领域：

荣钢牌热浸镀锌加厚钢管广泛地应用于：消防给水、排水、燃气、燃气管道、通信电缆管道、电气管道、空调管道及钢结构工程。



品名：荣钢牌热浸镀锌高压无缝钢管

产品执行标准：GB/T8163-2018

钢号：20#

长度：6米/支

外径：φ22~φ325

产品特点：

- 1.热浸镀锌高压无缝钢管具有良好的耐高压性能。热浸镀锌高压无缝钢管液压试验过程中加水压至 15Mpa，保持 5s 试件无渗漏无变形，保证工作压力大于 10Mpa。可以满足各类超高层建筑高压力管道系统需求，具有耐高压特点。
- 2.热浸镀锌高压无缝钢管具有良好的抗腐蚀性能。镀锌层附着于无缝钢管内外表面，内外表面镀锌面积总重量达 300 克/平方米，使其具有良好的抗腐蚀性能。
- 3.热浸镀锌高压无缝钢管使用优质的 20 号钢材质。热浸镀锌高压无缝钢管使用优质 20#优质低碳碳素钢制造，其抗拉强度和下屈服度力学性能更强。

产品应用领域：

荣钢牌热浸镀锌高压无缝钢管广泛应用于：管网式气体灭火系统、泡沫灭火系统、高压细水雾灭火系统、中/高压流体输送。

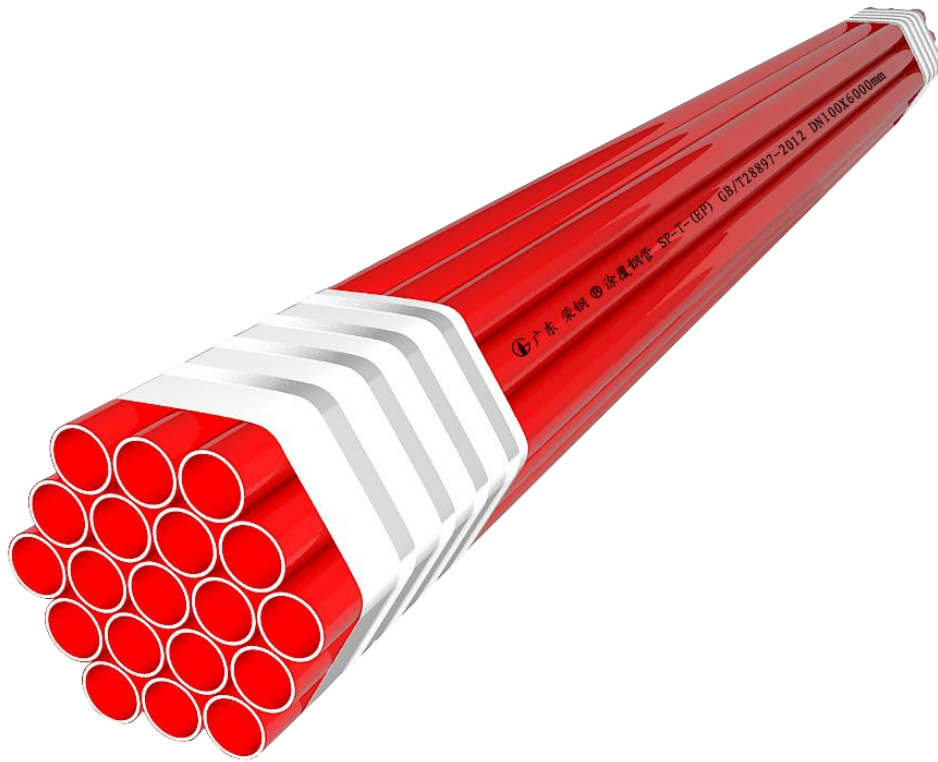


通过ISO9001:2015国际质量管理体系认证

消防管道 荣钢铸造



荣钢牌涂覆消防钢管



品名:荣钢牌涂覆钢管

产品执行标准: GB/T28897-2012

基管: 直缝焊接钢管

涂层: 环氧树脂 (EP)

长度: 6 米/支

公称口径: DN20~DN300

产品特点:

- 1.良好的抗腐性能。环氧树脂涂层具有优异的防腐性能，耐酸、耐碱性能强，无需做内外防腐处理。
- 2.良好的机械强度。具有超过塑料管强度的刚性，具有类似钢管的膨胀系数和抗蠕变性能，冲击钢塑不分离，具防静电性能、美观。
- 3.防火性能卓越。环氧树脂 (EP)材料耐高温性能强，涂层无脱落、隆起、开裂等现象。
- 4.流体阻力小。内壁光滑，阻力系数小，耐磨，不结水垢。
- 5.承压性能稳定。完整的钢管层为基体的主承压层，管材耐压能力不受塑料层性能变化影响。

产品应用领域:

荣钢牌涂覆钢管广泛应用于: 消防喷淋、燃气、石油、化工防腐、埋地内外防腐、电缆内外防腐、脱硫防腐、抗静电阻燃防腐等各种流体输送。



通过ISO9001:2015国际质量管理体系认证

饮水健康 享用荣钢



荣钢牌钢塑复合钢管

为天下绿色建筑专业铸造每一支钢管

（二）给水钢管系列



品名：荣钢牌给水衬塑复合钢管

产品执行标准：GB/T28897-2012

基管：热镀锌钢管

内衬：聚乙烯（PE）、交联聚乙烯（PE-X）

长度：6米/支

公称口径：DN15~DN300

产品特点：

- 1.良好的抗腐蚀性能。给水衬塑复合钢管内壁塑料管附着力强、致密性高，具有良好的抗腐蚀性能，能有效地延长管道使用寿命。在一般的环境下，镀锌层可达正常的防腐要求，当使用环境较为恶劣（如酸性环境）可使用内外都衬上塑料层的复合钢管。
- 2.良好的机械强度。给水衬塑复合钢管具有与热浸镀锌钢管同等优良的机械强度，对冲击、弯曲、压力和强度的外来影响，具有较强的承受力。
- 3.良好的卫生性能。内壁采用聚乙烯制造的塑料管，无毒无味，对水没有污染，卫生标准符合国家生活饮用水输水管道标准。
- 4.流体阻力小。给水衬塑复合钢管内壁光滑，磨擦系数小，不易积聚水垢，流体阻力小，不堵塞水流。
- 5.载体温度：冷水管 $\leq 50^{\circ}\text{C}$ ，热水管 $\leq 9550^{\circ}\text{C}$

产品应用领域：

荣钢牌给水衬塑复合钢管广泛应用于：民用供水、工业供水、消防管道、通信电路、光纤电缆、煤气输送及食品加工、医疗、机械等领域，是城市优质供水的理想管道产品。



品名：荣钢牌给水涂塑复合钢管（内涂 PE）

产品执行标准：GB/T28897-2012

基管：热镀锌钢管

涂层：聚乙烯（PE）

长度：6 米/支

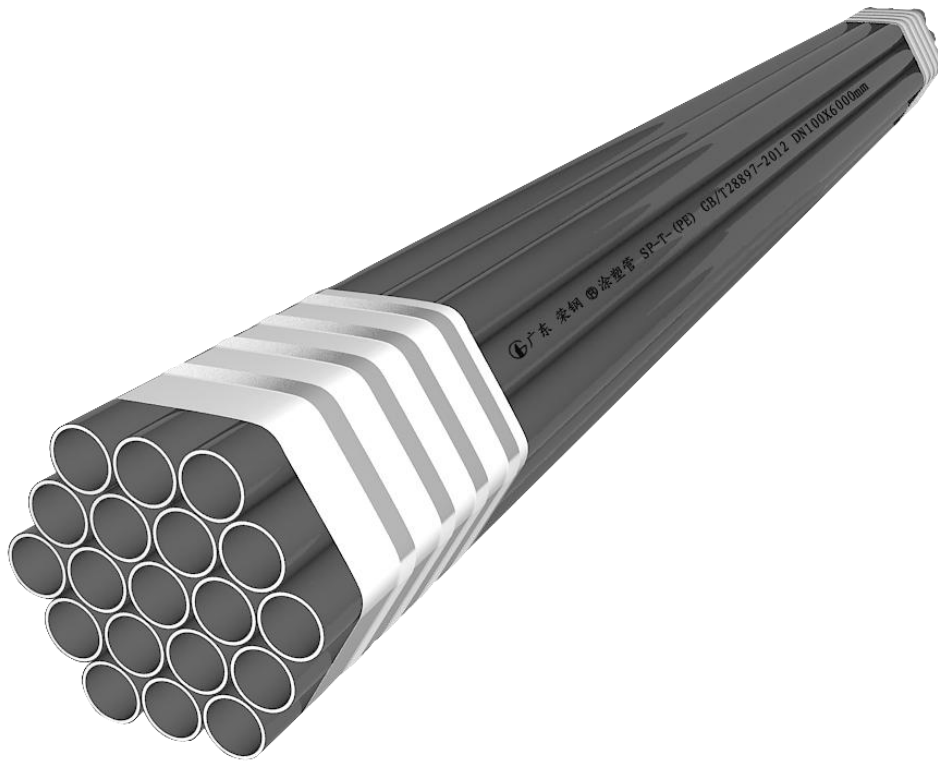
公称口径：DN15~DN300

产品特点：

- 1.良好的抗腐蚀性能。给水涂塑复合钢管内壁塑料管附着力强、致密性高，具有良好的抗腐蚀性能，能有效地延长管道使用寿命。在一般的环境下，镀锌层可达正常的防腐要求，当使用环境较为恶劣（如酸性环境）可使用内外都涂上塑料层的复合钢管。
- 2.良好的机械强度。给水涂塑复合钢管具有与热浸镀锌钢管同等优良的机械强度，对冲击、弯曲、压力和强度的外来影响，具有较强的承受力。
- 3.良好的卫生性能。内壁采用聚乙烯制造的塑料管，无毒无味，对水没有污染，卫生标准符合国家生活饮用水输水管道标准。
- 4.流体阻力小。给水涂塑复合钢管内壁光滑，磨擦系数小，不易积聚水垢，流体阻力小，不堵塞水流。

产品应用领域：

荣钢牌给水涂塑复合钢管广泛应用于：民用供水、工业供水、消防管道、通信电路、光纤电缆、煤气输送及食品加工、医疗、机械等领域。



品名：荣钢牌给水涂塑复合钢管（内外涂 PE）

产品执行标准：GB/T28897-2012

基管：热镀锌钢管

涂层：聚乙烯（PE）

长度：6 米/支

公称口径：DN15~DN300

产品特点：

- 1.良好的抗腐蚀性能。给水涂塑复合钢管内壁塑料管附着力强、致密性高，具有良好的抗腐蚀性能，能有效地延长管道使用寿命。在一般的环境下，镀锌层可达正常的防腐要求，当使用环境较为恶劣（如酸性环境）可使用内外都涂上塑料层的复合钢管。
- 2.良好的机械强度。给水涂塑复合钢管具有与热浸镀锌钢管同等优良的机械强度，对冲击、弯曲、压力和强度的外来影响，具有较强的承受力。
- 3.良好的卫生性能。内壁采用聚乙烯制造的塑料管，无毒无味，对水没有污染，卫生标准符合国家生活饮用水输水管道标准。
- 4.流体阻力小。给水涂塑复合钢管内壁光滑，磨擦系数小，不易积聚水垢，流体阻力小，不堵塞水流。

产品应用领域：

荣钢牌给水涂塑复合钢管广泛应用于：民用供水、工业供水、消防管道、通信电路、光纤电缆、煤气输送及食品加工、医疗、机械等领域。



品名：荣钢牌衬塑无缝钢管（高压型）

产品执行标准：GB/T28897-2012

基管：热浸镀锌无缝钢管

内衬：聚乙烯（PE）、交联聚乙烯（PE-X）

长度：6米/支

公称口径：DN15~DN300

产品特点：

- 1.良好的抗腐蚀性能。衬塑无缝钢管内壁塑料管附着力强、致密性高，具有良好的抗腐蚀性能，能有效地延长管道使用寿命。在一般的环境下，镀锌层可达正常的防腐要求，当使用环境较为恶劣（如酸性环境）可使用内外都衬上塑料层的复合钢管。
- 2.良好的机械强度。衬塑无缝钢管具有与热浸镀锌无缝钢管同等优良的机械强度，对冲击、弯曲、压力和强度的外来影响，具有较强的承受力。
- 3.良好的卫生性能。内壁采用聚乙烯制造的塑料管，无毒无味，对水没有污染，卫生标准符合国家生活饮用水输水管道标准。
- 4.流体阻力小。衬塑无缝钢管内壁光滑，磨擦系数小，不易积聚水垢，流体阻力小，不堵塞水流。
- 5.载体温度：冷水管 $\leq 50^{\circ}\text{C}$ ，热水管 $\leq 95.50^{\circ}\text{C}$

产品应用领域：

荣钢牌衬塑无缝钢管广泛应用于：民用供水、工业供水、消防管道、通信电路、光纤电缆、煤气输送及食品加工、医疗、机械等领域，是城市优质供水的理想管道产品。



品名：荣钢牌涂塑无缝钢管（内涂 PE）（高压型）

产品执行标准：GB/T28897-2012

基管：热浸镀锌无缝钢管

涂层：聚乙烯（PE）

长度：6 米/支

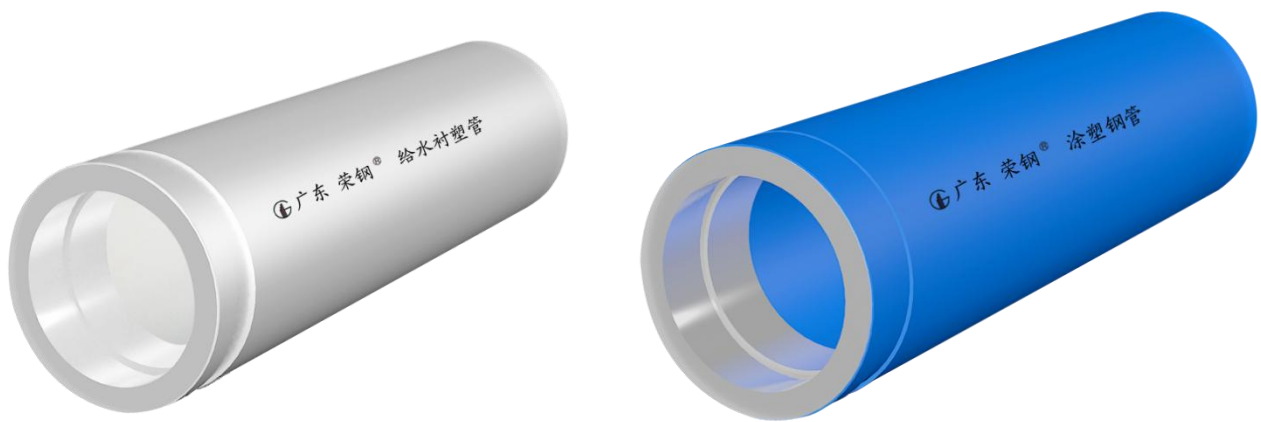
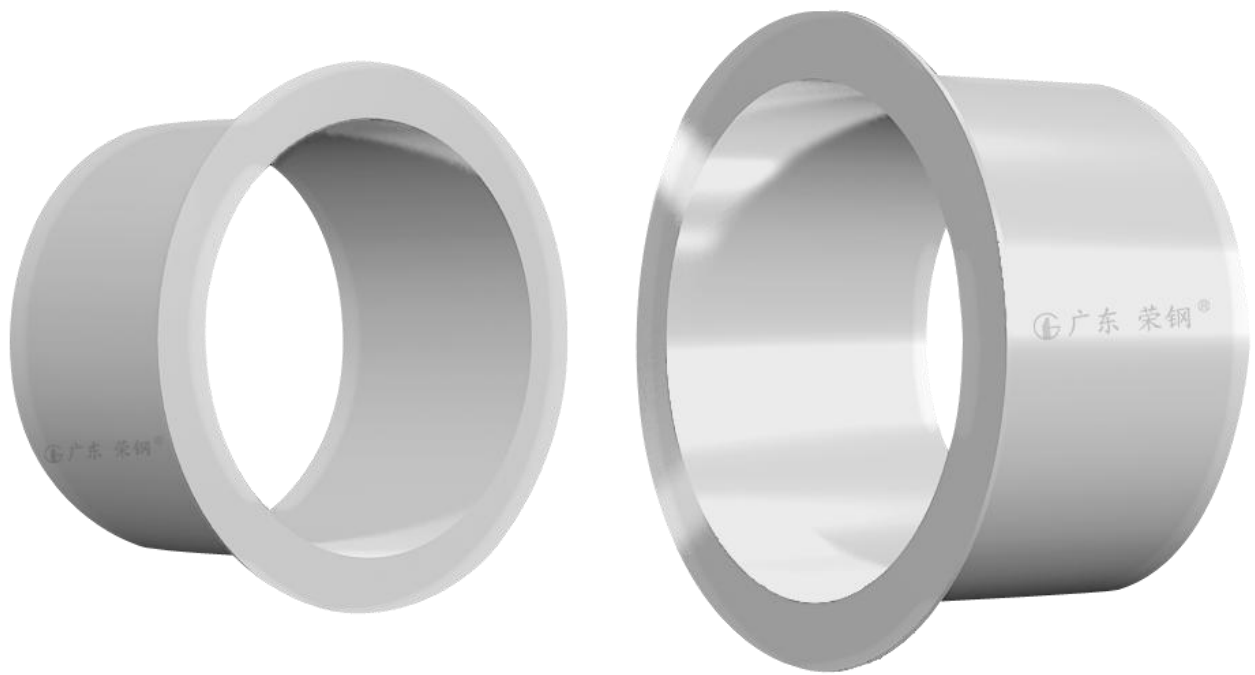
公称口径：DN15~DN300

产品特点：

- 1.良好的抗腐蚀性能。涂塑无缝钢管内壁塑料管附着力强、致密性高，具有良好的抗腐蚀性能，能有效地延长管道使用寿命。在一般的环境下，镀锌层可达正常的防腐要求，当使用环境较为恶劣（如酸性环境）可使用内外都涂上塑料层的复合钢管。
- 2.良好的机械强度。涂塑无缝钢管具有与热浸镀锌无缝钢管同等优良的机械强度，对冲击、弯曲、压力和强度的外来影响，具有较强的承受力。
- 3.良好的卫生性能。内壁采用聚乙烯制造的塑料管，无毒无味，对水没有污染，卫生标准符合国家生活饮用水输水管道标准。
- 4.流体阻力小。涂塑无缝钢管内壁光滑，磨擦系数小，不易积聚水垢，流体阻力小，不堵塞水流。

产品应用领域：

荣钢牌涂塑无缝钢管广泛应用于：民用供水、工业供水、消防管道、通信电路、光纤电缆、煤气输送及食品加工、医疗、机械等领域。

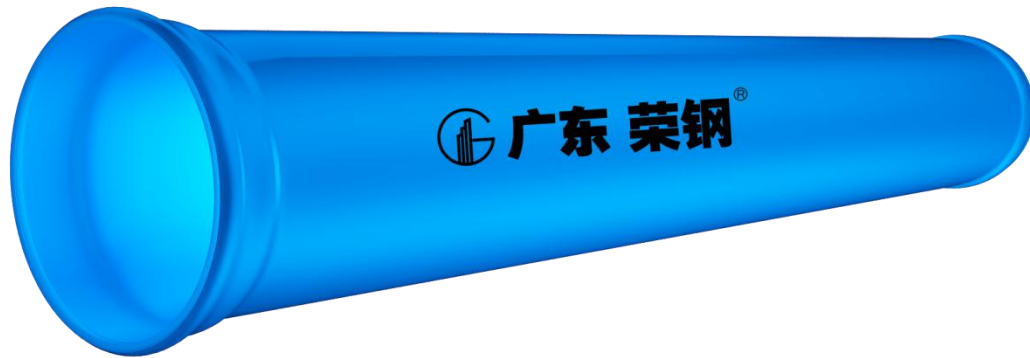


品名：衬塑/涂塑管管口内套不锈钢护套系列

材质：304 不锈钢

产品特点：

- 1.衬塑复合钢管管口内套不锈钢护套，可避免压槽时导致管口的钢塑离层，不易损坏衬塑层。(同时适用于内涂塑、内外涂塑复合钢管)
- 2.安装便捷，工艺简单，卫生环保，安全性能好。



品名：荣钢牌承插式全自锚抗震型柔性接口钢管

执行标准：GB3617-2018、SY/T5037-2018、T/CECS492-2017

基管:T 型焊接钢管

内涂:IPN8710

长度：3 米/支、12 米/支

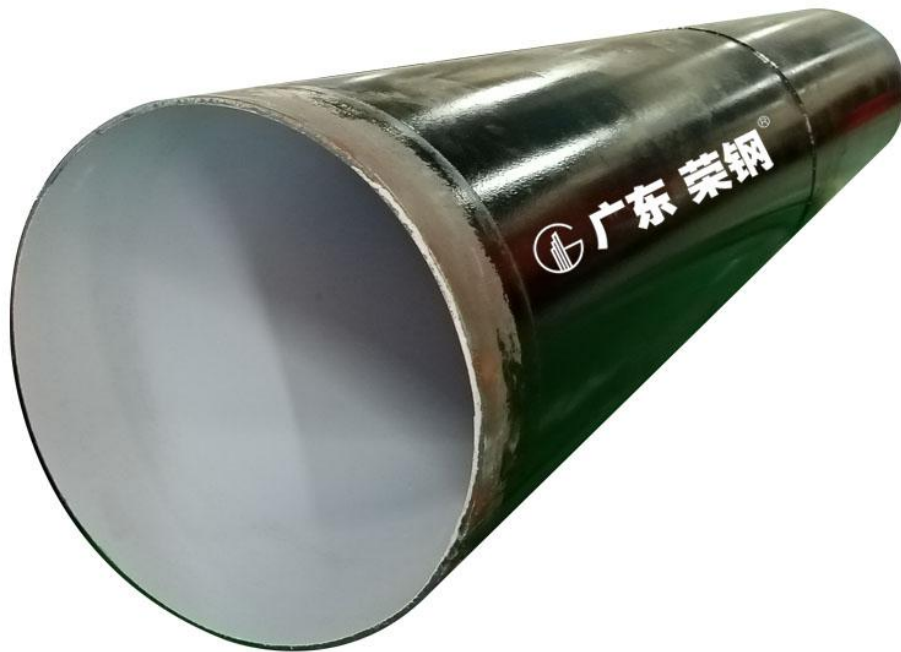
公称口径：DN350~DN3000

产品特点：

- 1.接口悬空承受弯矩大于 GB13295-2013 第 7.5 条规定球墨铸铁管螺纹连接法兰接口型式试验抗弯矩；
- 2.具有叠加多个接口的位移量和摆角量适应管线更大变化、减少管壁承受轴向和弯曲应力的性能；
- 3.创造管与管一连接结构（管道伸缩和弯曲都不脱口），适应地震造成地形变化，提高管道抗震强度；
- 4.产品适合埋地和管廊安装使用；
- 5.装配式管型，不但避免钢管焊接连接对防腐层破坏，还提高安装效率 6 倍和降低施工费用一半以上。

产品用途：

荣钢牌承插式全自锚抗震型柔性接口钢管广泛应用于自来水输送主干道



品名：荣钢牌 IPN8710 防腐钢管

基管材质：Q195、Q235A

长度：6 米/支

公称口径：DN80~DN3000

涂层工艺：

三油二布+8710、三油二布+水泥砂浆、环氧煤沥青漆+8710、环氧煤沥青漆+水泥砂浆、外三油二布、外环氧煤沥青漆、内 8710

产品特点：

“IPN”是英文“interpenetrating polymer networks”的缩写，中文译为互穿网络。

IPN8710 无毒饮用水防腐涂料是一种无毒优质饮水涂料，具有良好的防腐蚀性能。防锈性、无味，固化后无毒。涂膜结构致密，防水渗透性好，附着力强，涂膜坚韧丰满。

IPN8710 底漆：由聚氨酯聚乙烯、改性环氧树脂、无毒防锈颜填料，助剂等组成，常温固化形成互穿网络，涂膜结构致密，耐酸、碱、盐，防锈性能优异，附着力强。

IPN8710 面漆：由环氧、橡胶树脂改性，无毒防锈颜填料，助剂等组成。耐化学品性能优异无毒，抗微生物的侵蚀。

产品用途：

荣钢牌 IPN8710 防腐钢管广泛应用于：输水管道、污水管道、输油管道、煤气管道。



通过ISO9001:2015国际质量管理体系认证

热镀锌钢制导线管

HOT DIP GALVANIZED STEEL CONDUIT



光滑、易弯、不生锈



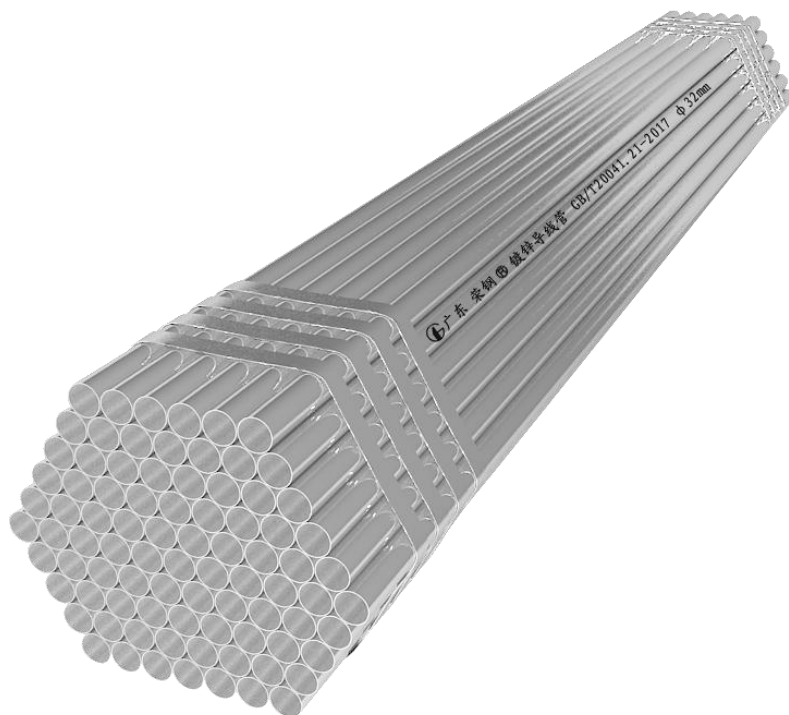
荣钢牌电线导管系列

- Q (常规防腐型) 镀锌钢制电线导管
- Q (高强度防腐型) 四级热镀锌电线导管
- Q (高强度防腐、光滑顺畅) 涂塑电缆保护管

好线管是磨出来的

广东荣钢管道科技有限公司
www.gdronggang.com

(三) 穿线管系列



品名：荣钢牌热镀锌钢制导线管

执行标准：GB/T20041.21-2017 / GB/T20041.1-2015

材质：Q195 热镀锌带钢（适合冷弯施工）

防腐等级：三级（常规防腐），不宜裸露雨淋或放置于潮湿场所。

长度：3.8 米/支，4 米/支，

外径：φ 20、φ 25、φ 32、φ 40、φ 50、

产品特点：

由于传统制管技术的局限性，在电气安装使用的从多导管中，其凸起锋利的焊缝毛刺对导线绝缘造成刮伤，导致电气系统安全存在隐患。荣钢牌镀锌线管采用领先的焊管凸起低焊缝技术，钢导管凸起内缝被清除，内壁光滑，彻底解决了内焊缝对导线绝缘体刮伤损坏等问题，使导线系统得到有效保护。

产品应用领域：

荣钢牌热镀锌钢制导线管广泛应用于：导管系统，用以给电气装置和通讯装置的绝缘导线或电缆提供保护。



品名：四级热镀锌导线管

执行标准：Q/RGGD005-2019

材质：Q195、Q235A

长度：6米/支

公称口径：DN15~DN300

防腐等级：四级（高强度防腐），对雨水浸淋、潮湿环境下不影响品质。

产品特点：

四级热镀锌导线管采用直缝焊接钢管为基管，将焊筋毛刺去除后采用热浸镀锌工艺法使其内外表面附着上镀锌层，热浸镀锌钢管具有高强度防腐蚀性能，同时具备较强的机械性能。

产品用途：

荣钢牌四级热镀锌导线管广泛应用于：道路照明系统电缆保护、过路预埋敷设或外在压力下，用以给电气装置和通讯装置的绝缘导线或电缆提供保护。



品名：荣钢牌涂塑电缆保护管

执行标准：GB/T28897-2012

基管材质：Q195、Q235A

长度：6米/支

公称口径：DN15~DN300

防腐等级：四级（高强度防腐），对雨水浸淋、潮湿环境下不影响品质。

产品特点：

荣钢牌涂塑电缆保护管采用直缝焊接钢管为基管，将焊筋毛刺去除后高温加热至 220 度，在内外表面喷涂聚乙烯(PE)粉末熔融于钢管内外表面，涂塑钢管内壁光滑无阻碍，有高强度防腐性，同时具备较强的机械性能。扩口承插式连接，施工安装快捷。

产品用途：

荣钢牌涂塑电缆保护管广泛应用于：道路照明系统电缆保护、过路预埋敷设或外在压力下，用以给电气装置和通讯装置的绝缘导线或电缆提供保护。



通过ISO9001:2015国际质量管理体系认证

农牧穿线新主张 结构钢管选荣钢



荣钢牌结构型热镀锌钢管

广东荣钢® 热镀锌钢管 Q/RGGD 005-2019

- ①管直硬度适
- ②易弯价实惠
- ③光滑焊径小
- ④口缝毛刺少

广东荣钢管道科技有限公司
Guangdong Ronggang Pipeline Technology Co., Ltd.



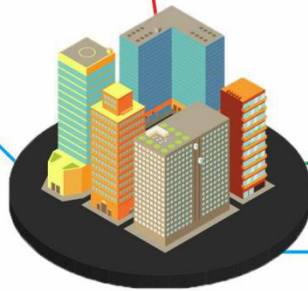


荣钢牌消防级钢管系列产品



- 涂覆钢管 (GB/T28897-2012)
- 热浸镀锌无缝钢管 (GB/T8163-2018)
- 热浸镀锌加厚钢管 (GB/T3091-2015)
- 消防专用管 (GB/T3091-2015)

消防控制系统



小区配电系统

荣钢牌电线导管系列

广东荣钢® 镀锌钢制电线导管 GB/T20041.21-2017

广东荣钢® 四级热镀锌电线导管 Q/RGGD 005-2019

荣钢牌给水钢管系列产品

水源地



承插式全自锚抗震型柔性接口钢管
(GB36173-2018)

自来水厂



给水衬塑复合钢管
(GB/T28897-2012)

住户小区



给水衬塑复合钢管
(GB/T28897-2012)



消防管道 荣钢铸造



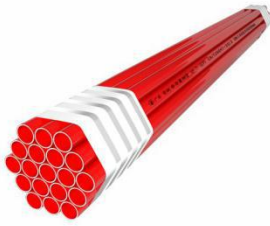
消防专用管



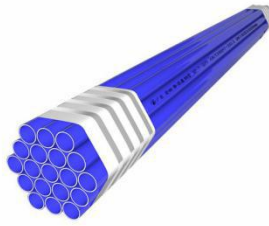
热浸镀锌加厚钢管



热浸镀锌高压无缝钢管



涂覆钢管(环氧树脂EP)



涂覆钢管(环氧树脂EP)



给水衬塑钢管(内衬PE)



衬塑无缝钢管(内衬PE)



给水衬塑钢管(衬PE-X)



给水涂塑钢管(内涂PE)



涂塑无缝钢管(内涂PE)



涂塑钢管(内外涂PE)



热镀锌钢制导线管